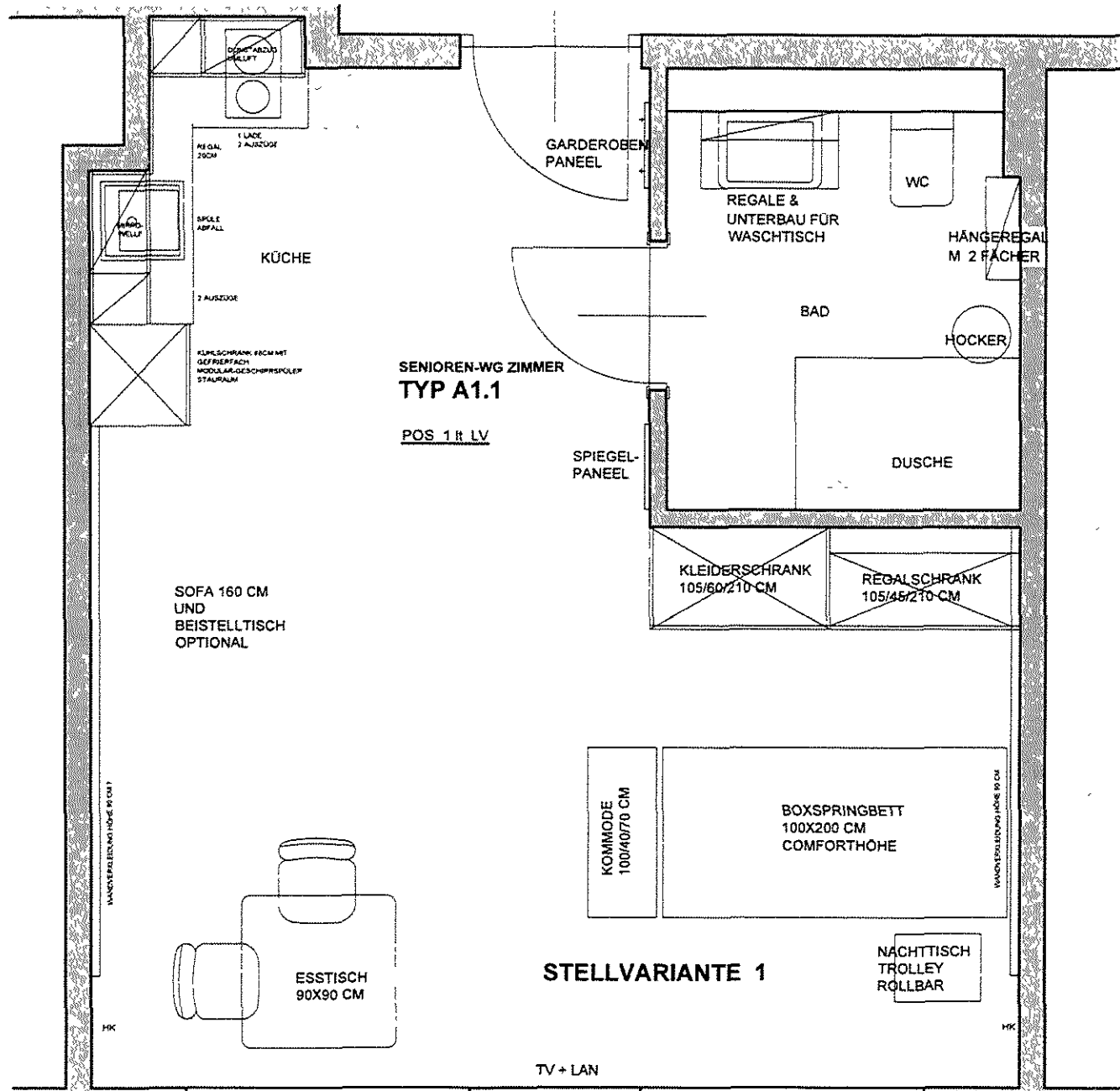
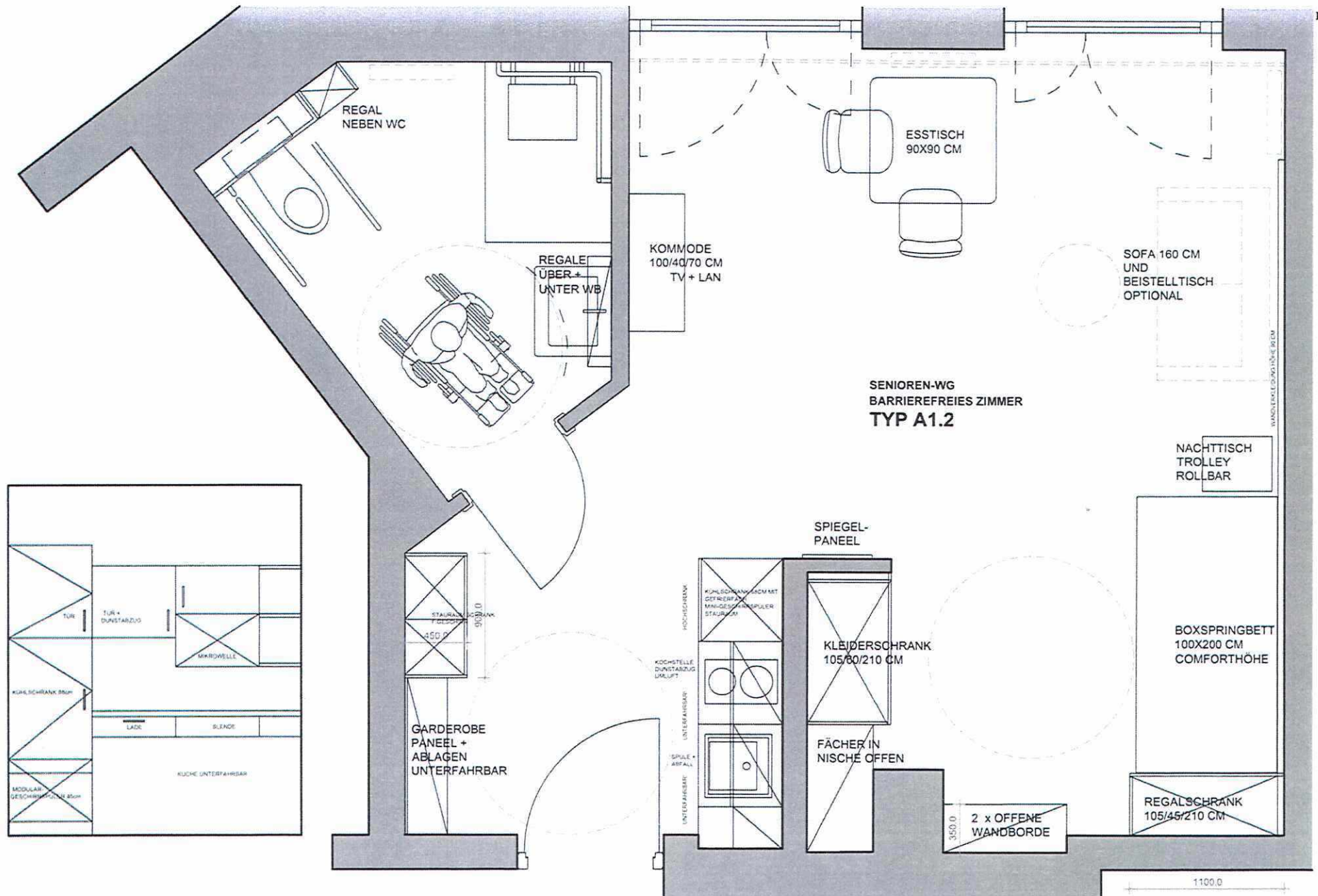




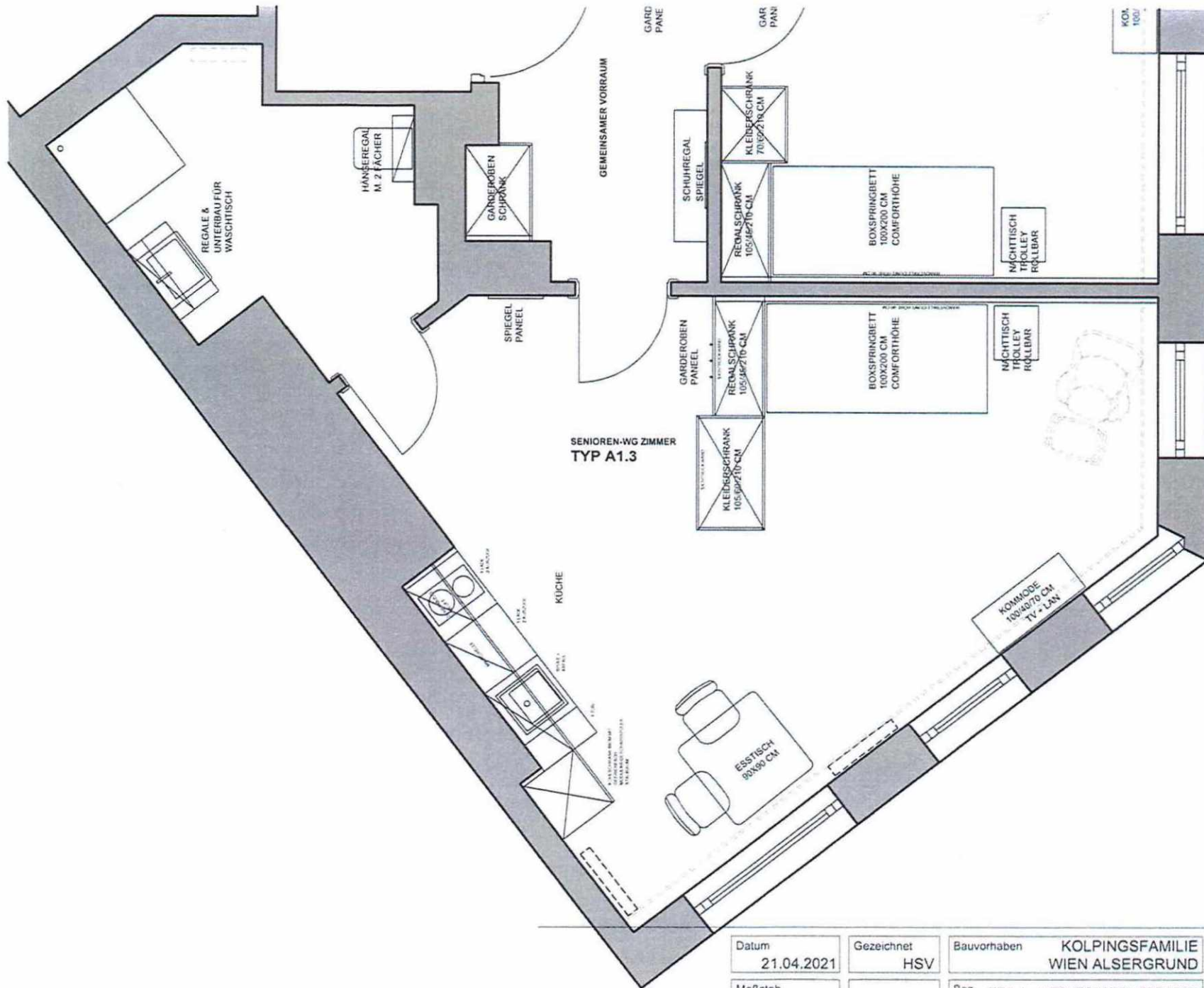
Datum 24.03.2021	Gezeichnet HSV	Bauvorhaben KOLPINGSFAMILIE WIEN ALSERGRUND	ZIMMERTYP: <b>A1.1</b>
Maßstab	© 2021	Bez. TEIL A - LIECHTENSTEINSTRASSE VORSCHLAG SENIOREN WG	Alle Koten sind zu überprüfen. Die Pläne sind von allen am Projekt beteiligten Firmen Vollständig zu überprüfen. Diese Zeichnung ist geistiges Eigentum und hat nur symbolischen Charakter.



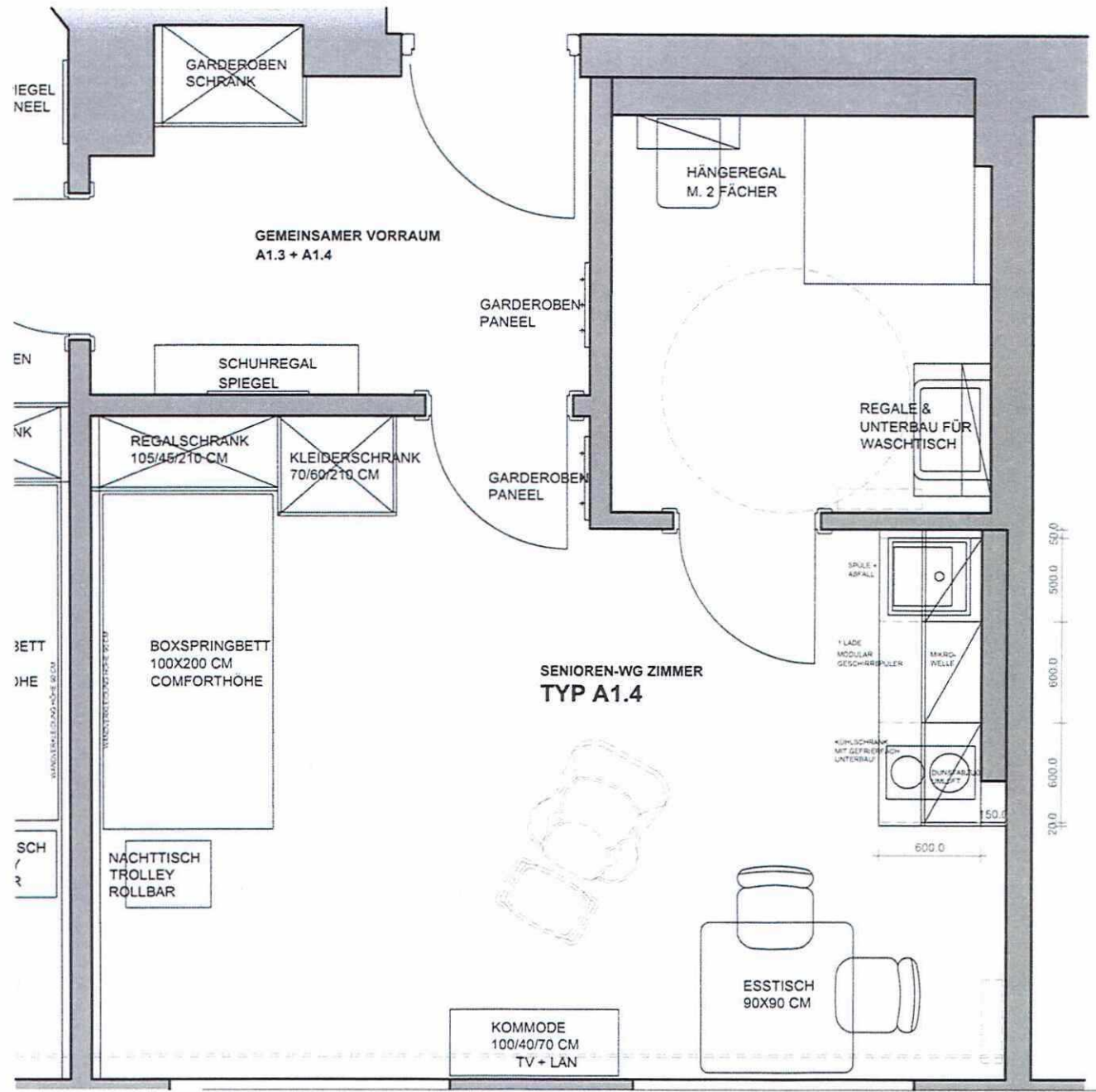
Datum	Gezeichnet	Bauvorhaben	ZIMMERTYP
19 04 2021	HSV	KOLPINGSFAMILIE WIEN ALSERGRUND	A1.1
Maßstab	© 2021	Bez	Alle Noten sind zu überprüfen. Die Pläne sind von allen am Projekt beteiligten Firmen Vollinhaltlich zu überprüfen. Diese Zeichnung ist geistiges Eigentum und hat nur symbolischen Charakter.
1:25		TEIL A - LIECHTENSTEINSTRASSE VORSCHLAG SENIOREN WG	



Datum 21.04.2021	Gezeichnet HSV	Bauvorhaben KOLPINGSFAMILIE WIEN ALSERGRUND	ZIMMERTYP: <b>A1.2</b>
Maßstab 1:25	© 2021	Bez. TEIL A - LIECHTENSTEINSTRASSE VORSCHLAG SENIOREN WG	Alle Daten sind zu überprüfen. Die Pläne sind von allen am Projekt beteiligten Firmen Vollmännlich zu überprüfen. Diese Zeichnung ist geistiges Eigentum und hat nur symbolischen Charakter.



Datum 21.04.2021	Gezeichnet HSV	Bauvorhaben KOLPINGSFAMILIE WIEN ALSERGRUND	ZIMMERTYP: <b>A1.3</b>
Maßstab 1:25	© 2021	Bez. TEIL A - LICHTENSTEINSTRASSE VORSCHLAG SENIOREN WG	Alle Koten sind zu überprüfen. Die Pläne sind von allen am Projekt beteiligten Firmen vollständig zu überprüfen. Diese Zeichnung ist geistiges Eigentum und hat nur symbolischen Charakter.



Datum 21.04.2021	Gezeichnet HSV	Bauvorhaben KOLPINGSFAMILIE WIEN ALSERGRUND	ZIMMERTYP: <b>A1.4</b>
Maßstab 1:25	© 2021	Bez. TEIL A - LIECHTENSTEINSTRASSE VORSCHLAG SENIOREN WG	Alle Koten sind zu überprüfen. Die Pläne sind von allen am Projekt beteiligten Firmen Vorhältlich zu überprüfen. Diese Zeichnung ist geistiges Eigentum und hat nur symbolischen Charakter.